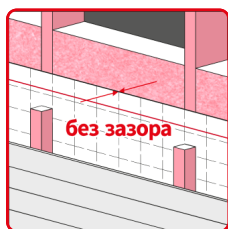


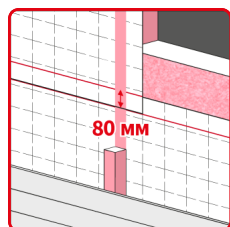
Общая информация о монтаже

Соблюдение технологии монтажа утеплителя – гарантия нормальной теплоизоляции здания. При этом один из наиболее важных этапов создания теплоизолирующего пирога – обустройство вентиляции.

Отсутствие вентиляции приводит к накоплению влаги в утеплителе, отчего он портится и теряет эксплуатационные свойства. Также контакт мокрого утеплителя с деревянными элементами вызывает поражение дерева плесенью и гнилью, а при контакте с металлическими конструкциями на них начинает развиваться коррозия. Для создания правильного теплоизолирующего пирога в тяжелых условиях эксплуатации мы рекомендуем использовать супердиффузионную мембрану “NANOFLEX PROF AS”. При монтаже мембраны необходимо соблюдать следующие рекомендации:

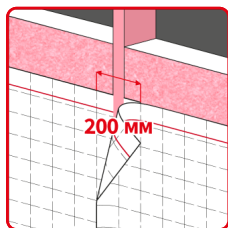


1. Монтаж мембраны выполняется вплотную к утеплителю. При использовании материала на утепленной кровле, между мембраной и контробрешеткой следует уложить уплотнительную ленту.

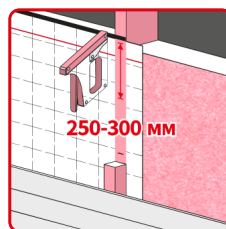


2. Логотип и разметка мембраны всегда размещаются в обратную сторону от утеплителя. Укладку выполняют

в горизонтальном направлении снизу-вверх с рекомендуемым нахлестом, отмеченным линией, чтобы исключить попадание влаги за полотно.

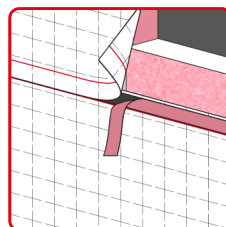


3. Вертикальные нахлесты заводятся на конструкцию здания (не на утеплитель). Величина нахлеста – не менее 20 см.



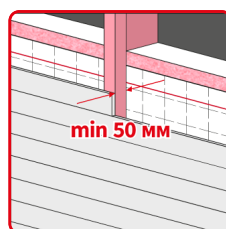
4. Крепление выполняется строительным степлером с шагом размещения скоб 25–30 см.

Поверх возможен монтаж брусков, обеспечивающих вентиляционный зазор между утеплителем и внешней отделкой.



5. Чтобы предупредить проникновение холодного воздуха за полотно и снизить теплопотери, следует обеспечить герметичность всех стыков.

Горизонтальные нахлесты проклеиваются при помощи монтажной ленты уже размещённой на мембране, а для герметизации вертикальных стыков используют отдельную монтажную ленту или двухсторонний скотч.



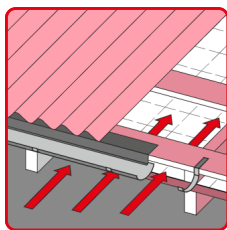
6. С внешней стороны за мембраной необходимо предусмотреть вентиляционный зазор не менее 50 мм.

При этом в нижней и верхней части конструкции проделывают технологические отверстия для впуска и выпуска воздуха. Такая система способствует отводу влаги из утеплителя.

NANOFLEX PROF AS



7. Рекомендуемая температура монтажа – от +5°C.



8. На утепленной кровле технологические отверстия для впуска воздуха должны находиться ниже уровня водосточного желоба.

Также не допускается заведение мембраны внутрь желоба.



9. Супердиффузионная мембрана NANOFLEX PROF AS способна прослужить в качестве самостоятельно защиты утеплителя не менее 90 дней до монтажа наружной отделки.